

# FICHES PRATIQUES ACI

*Outils d'appui pour les actions valorisées  
par des indicateurs ACI*



# FICHES PRATIQUES ACI

## Mode d'emploi

### LISTE DES FICHES

Les fiches sont classées par axe (colonne) et par critère (socle prérequis, socle ou optionnel)

CRITERES SOCLES PREREQUIS		
Horaires d'ouvertures Fiche n° 1.1	Fonction de coordination Fiche n° 2.1	SI-LM labellisé niveau 1 Fiche n° 3.1
Soins non programmés Fiche n° 1.2		
Réponse aux crises sanitaires graves Fiche n° 1.3		
CRITERES SOCLE		
PPP Fiche n° 2.2		
RCP Fiche n° 2.3		
CRITERES OPTIONNELS		
Diversité de services de soins Fiche n° 1.4	Formation des jeunes professionnels de santé Fiche n° 2.4	SI-LM labellisé niveau 2 Fiche n° 3.2
Consultations de second recours Fiche n° 1.5	Coordination externe Fiche n° 2.5	
Médecins CSTM Fiche n° 1.6	Démarche qualité Fiche n° 2.6	
Missions de santé publique Fiche n° 1.7	Protocoles nationaux Fiche n° 2.7	
Implication des usagers Fiche n° 1.8	Parcours insuffisance cardiaque Fiche n° 2.8	
Participation au SAS Fiche n° 1.9	Parcours enfants en surpoids ou obésité Fiche n° 2.9	

Capsule vidéo disponible

Lien vers la fiche

### CONTENU DES FICHES

Chaque fiche vous renseigne sur le critère ACI, les conditions d'attribution des points, les justificatifs à fournir et les outils de la base de données de la FeMaSCo que nous pouvons vous mettre à disposition pour mettre en place les actions permettant de répondre aux critères ACI correspondants.

**Outils d'appui pour les indicateurs ACI**  
**FICHE PRATIQUE n° 2.9**

AXE I

AXE II  
TRAVAIL EN EQUIPE

AXE III

F

OPTIONNEL

Parcours enfants en surpoids ou obésité

CONTACT FEMASCO  
contact@femasco-bfc.fr

Nouveauté 2022

100 points fixes

INDICATEUR

DETAILS

CONDITIONS et REMUNERATION

JUSTIFICATIFS

Outils

DETAILS

Où le trouver ?

DOSSIERS SUR DEMANDE

N° de la fiche

Rémunération  
FIXE et/ou VARIABLE

Critère  
SOCLE ou OPTIONNEL

Contact spécifique  
pour cet indicateur

Indication de nouveauté  
(revalorisé, modifié ou nouveau)

Points accordés  
pour la réalisation  
de l'indicateur

Où trouver l'outil  
(en général sur demande)

AXES (ici, AXE II)

Intitulé de l'indicateur

Description de l'indicateur

Justificatif(s) demandé(s)  
Pour la déclaration ACI  
annuelle

Outils de la base de données  
FeMaSCo  
Type de fichier / nom du fichier  
/description

(+Références complémentaires le cas échéant)

# Outils d'appui pour les indicateurs ACI

## FICHES PRATIQUES



(Cliquez sur les liens « [Fiche](#) » pour les atteindre)

AXE I

AXE II

AXE III

### CRITERES SOCLES PREREQUIS

Horaires d'ouvertures

[Fiche n° 1.1](#)

Fonction de coordination

[Fiche n° 2.1](#)

SI-LM labélisé niveau 1

[Fiche n° 3.1](#)

Soins non programmés

[Fiche n° 1.2](#)

Réponse aux crises sanitaires

**graves**



[Fiche n° 1.3](#)

### CRITERES SOCLE

PPP

[Fiche n° 2.2](#)

RCP

[Fiche n° 2.3](#)

### CRITERES OPTIONNELS

Diversité de services de soins

[Fiche n° 1.4](#)

Formation des jeunes professionnels  
de santé

[Fiche n° 2.4](#)

SI-LM labélisé niveau 2

[Fiche n° 3.2](#)

Consultations de second recours

[Fiche n° 1.5](#)

Coordination externe

[Fiche n° 2.5](#)

Médecins CSTM

[Fiche n° 1.6](#)

**Démarche qualité**

[Fiche n° 2.6](#)



Missions de santé publique

[Fiche n° 1.7](#)

**Protocoles nationaux**

[Fiche n° 2.7](#)



Implication des usagers

[Fiche n° 1.8](#)



**Parcours insuffisance cardiaque**

[Fiche n° 2.8](#)



**Participation au SAS**

[Fiche n° 1.9](#)



**Parcours enfants en surpoids ou  
obésité**

[Fiche n° 2.9](#)



+ **Bonus IPA** [Fiche n° 4.1](#)

+ Calculatrice ACI v2023

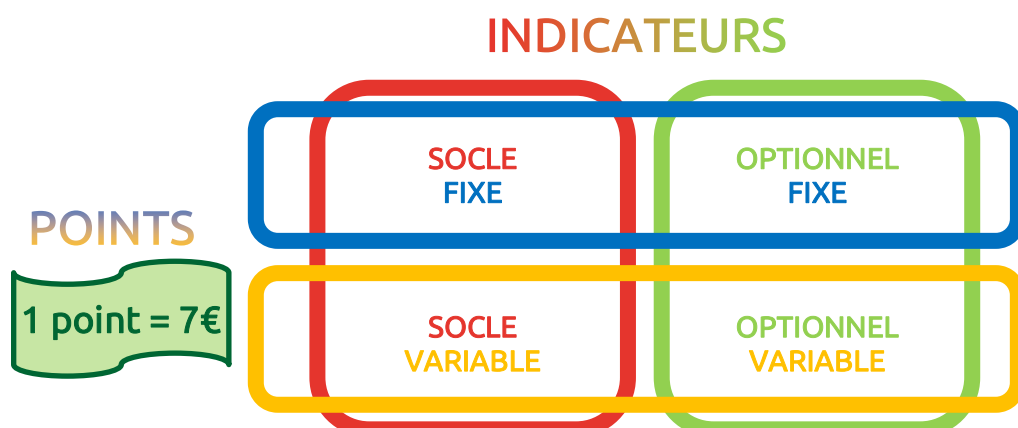
En **gras souligné** les 7 nouveaux critères 2022. En *italique*, les 4 critères modifiés ou revalorisés en 2022

« ACI des MSP : les propositions d'AVECSanté enfin entendues » : <https://youtu.be/8wzFZvVedDk>



# Préalables

## Contexte, principe, définitions...



### LES DIFFERENTS TYPES D'INDICATEURS

#### CRITERES SOCLES et prérequis

**Prérequis pour déclencher la rémunération** : Engagement et atteinte obligatoire pour le déclenchement du calcul de la rémunération.

*Pas d'obligation de leur mise en place effective à la première signature du contrat mais respect obligatoire à la transmission des justificatifs pour déclencher le versement de l'ensemble de la rémunération.*

#### CRITERES SOCLES

**Engagement obligatoire et base de calcul de l'avance** : Atteinte requise à minima et progressive. Transmission des justificatifs mais sans obligation d'atteinte des objectifs à leur maximum.

#### CRITERES OPTIONNELS

**Choix de s'engager ou non**. Calcul pour le solde en année N+1

*Pas d'obligation pour déclencher le versement de l'ensemble de la rémunération*

### LES MODES D'ATTRIBUTION DES POINTS

#### FIXE

**Nombre de point fixe** qui n'est pas fonction de la patientèle ni du nombre de professionnels associés

#### VARIABLE

- **et/ou variables en fonction de la patientèle de la structure**
- **et/ou variables en fonction du nombre de professionnels de santé associés de la structure**

# Outils d'appui pour les indicateurs ACI

## FICHE PRATIQUE n° 1.1

**AXE I**  
**ACCES AUX SOINS**

**AXE II**

**AXE III**

**F**

**V**

**Horaires d'ouverture**

**SOCLE prérequis**



**CONTACT FEMASCO**

contact@femasco-bfc.fr

INDICATEUR	DETAILS	CONDITIONS et REMUNERATION
<b>HORAIRES d'OUVERTURE de la structure:</b>	<p>de 8 heures à 20 h du lundi au vendredi, le samedi matin de 8h à 12h et pendant les congés scolaires</p> <p><i>ou Situation 1 : Ouvert 12h et le samedi matin, mais fermé 3 semaines/an maxi pendant les congés scolaires</i></p> <p><i>ou Situation 2 : Ouvert 12h mais fermé le samedi</i></p> <p><i>ou Situation 3 : Ouvert 10h à 12h par jour en semaine et le samedi matin</i></p> <p><i>ou Situation 4 : Ouvert 8h à 10h par jour et le samedi matin</i></p>	<p><b>800 points fixes maximum</b></p> <p>Avec le prérequis associé « soins non programmés »</p> <p><b>Minorations si la structure n'est pas ouverte sur la totalité de l'amplitude horaire</b></p> <p><b>Dérogation si participation à la PDSA</b></p> <p><i>Modalités de calcul en fonction des situations...</i></p>

<b>JUSTIFICATIFS</b>	<input type="checkbox"/> CHARTE avec indication des heures d'ouverture	Affichée dans la MSP, formalisant le respect des engagements
----------------------	--	--

OUTILS	DETAILS	Où le trouver ?
<input type="checkbox"/> <b>WORD</b> ARBORESCENCE DES SITUATIONS	Valorisation en fonction des amplitudes horaire et de la participation à la PDSA	
<input type="checkbox"/> <b>PDF</b> M1S2e3-01v02 TV Charte	Pour rédiger la CHARTE à partir de la Fiche EHESP	
<input type="checkbox"/> <b>PDF</b> modèle CHARTE ACI 2017	Annexe 4 de l'ACI – modèle de charte	<b>DOSSIERS SUR DEMANDE</b>
<input type="checkbox"/> <b>WORD</b> modèle CHARTE	Modèle de charte	

### POUR ALLER PLUS LOIN

Sources	Description	Liens vers sources
---------	-------------	--------------------

# Outils d'appui pour les indicateurs ACI

## FICHE PRATIQUE n° 1.2

**AXE I**  
**ACCES AUX SOINS**

**AXE II**

**AXE III**

**F**

**V**

**Soins non programmés**

**SOCLE prérequis**

**CONTACT FEMASCO**

contact@femasco-bfc.fr



INDICATEUR	DETAILS	CONDITIONS et REMUNERATION
<b>ACCES AUX SOINS NON PROGRAMMÉS</b> chaque jour ouvré	Organisation pour une régulation des demandes (physique ou téléphonique) et possibilité de consultation dans la journée (plages horaires dédiées par médecin ou à tour de rôle).	<b>(800 pt F avec horaires d'ouverture)</b>
<b>JUSTIFICATIFS</b>	<input type="checkbox"/> CHARTE avec modalités d'accès aux soins	Affichée dans la MSP, formalisant le respect des engagements
OUTILS	DETAILS	Où le trouver ?
<input type="checkbox"/> <b>PDF</b> M1S2e3-01v02 TV Charte	Pour rédiger la CHARTE à partir de la Fiche EHESP	<b>DOSSIERS SUR DEMANDE</b>
<input type="checkbox"/> <b>WORD</b> modèle CHARTE	Modèle de charte	
POUR ALLER PLUS LOIN		
Exemples d'organisations		Equipes MSP

# Outils d'appui pour les indicateurs ACI

## FICHE PRATIQUE n° 1.3

**AXE I**  
**ACCES AUX SOINS**

**AXE II**

**AXE III**

**F**

**V**

Réponse aux crises sanitaires graves

**SOCLE prérequis**

### CONTACT FEMASCO

contact@femasco-bfc.fr

[l.falconnet@femasco-bfc.fr](mailto:l.falconnet@femasco-bfc.fr) (CPTS)

[c.vaananen@femasco-bfc.fr](mailto:c.vaananen@femasco-bfc.fr) (MSP)



Nouveauté  
2022

INDICATEUR	DETAILS	CONDITIONS et REMUNERATION
<b>REPONSE AUX CRISES SANITAIRES GRAVES</b>	Caractérisée par les autorités (ARS)	
<b>Niveau 1</b>	Rédaction d'un plan de préparation et ses mises à jour	<b>100 points fixes</b>
<b>Niveau 2</b>	La structure met en place toute action pouvant répondre aux besoins en soins des patients et adaptation de la structure pour faciliter la prise en charge des patients « fragiles », en cas de survenue d'une crise sanitaire grave caractérisée par l'ARS.	<b>350 points variables</b>

### JUSTIFICATIFS

**PLAN DE PREPARATION**

OUTILS	DETAILS	Où le trouver ?
<input type="checkbox"/> <b>PDF</b> 20230417 Webconf PLAN SSE	<b>PRESENTATION PLAN SSE</b>	<b>DOSSIERS SUR DEMANDE</b>
<input type="checkbox"/> <b>WORD</b> PLAN PREPA SSE MSPtrame	<b>TRAME PLAN SSE</b>	
<input type="checkbox"/> <b>WORD</b> PLAN PREPA SSE MSPguide	<b>GUIDE PLAN SSE</b>	

### POUR ALLER PLUS LOIN

<input type="checkbox"/> <b>PDF</b> AMELI Lignes directives SSE	Note 3 pages pour MSP	<a href="#">Cliquez pour ouvrir le lien</a>
<input type="checkbox"/> <b>PDF</b> AVECsanté guide plan crise sanitaire	Memento 8 pages pour MSP	<a href="#">Cliquez pour ouvrir le lien</a>



# Outils d'appui pour les indicateurs ACI

## FICHE PRATIQUE n° 1.4

AXE I  
ACCES AUX SOINS

AXE II

AXE III

F

V

Diversité de services de soins parmi les associés

OPTIONNEL



Revalorisé  
2022

CONTACT FEMASCO

contact@femasco-bfc.fr

INDICATEUR	DETAILS	CONDITIONS et REMUNERATION
<b>DIVERSITE DE SERVICES DE SOINS SPECIALISES parmi les associés</b>		Les deux niveaux se cumulent
Niveau 1	1 profession médicale ou 1 pharmacien en + de la médecine générale OU 3 professions paramédicales différentes.	<b>300 points fixes</b>
Niveau 2	1 profession médicale ou pharmacien en + de la médecine générale ET 3 professions paramédicales différentes.	<b>300 points fixes</b>

JUSTIFICATIFS	DETAILS	CONDITIONS et REMUNERATION
	<input type="checkbox"/> Liste des professionnels de santé associés de la structure	Indiquant au 31 décembre de l'année : nom, prénom, numéro AM, numéro RPPS, profession ou spécialité

OUTILS	DETAILS	Où le trouver ?
<input type="checkbox"/> PDF Les Professions de la Santé dans les MSP		<b>DOSSIERS SUR DEMANDE</b>

POUR ALLER PLUS LOIN		
<input type="checkbox"/> PDF AM Aides installation médecin	Article Assurance Maladie	<b>DOSSIERS SUR DEMANDE</b>



# Outils d'appui pour les indicateurs ACI

## FICHE PRATIQUE n° 1.5

AXE I  
ACCES AUX SOINS

AXE II

AXE III

F

V

Consultations de second recours extérieur à la MSP

OPTIONNEL



Revalorisé  
2022

CONTACT FEMASCO

contact@femasco-bfc.fr

INDICATEUR	DETAILS	CONDITIONS et REMUNERATION
<b>DIVERSITE DE SERVICES DE SOINS SPECIALISES ET DE SECOND RECOURS extérieurs à la MSP</b>		Les deux niveaux se cumulent
Niveau 1	Consultations de 2nd recours (spécialité médicale hors médecine générale), sage-femme, dentiste ou pharmacien représentant en moyenne 2 jours par mois.	<b>300 points fixes</b>
Niveau 2	Consultations de 2nd recours au moins 2,5 jours par semaine.	<b>300 points fixes</b>
<b>JUSTIFICATIFS</b>	<input type="checkbox"/> Liste des professionnels ayant réalisé des vacations au sein de la MSP au cours de l'année	Nom, prénom, numéro AM, numéro RPPS, profession médicale ou spécialité médicale, temps moyen hebdomadaire de présence au sein de la MSP.
<b>OUTILS</b>	<b>DETAILS</b>	<b>Où le trouver ?</b>
<input type="checkbox"/> IDEM point précédent <input type="checkbox"/> Contractualisation de PDS ext...		<b>DOSSIERS SUR DEMANDE</b>
<b>POUR ALLER PLUS LOIN</b>		
Sources	Description	Liens vers sources

Note : Présence d'une IPA...

# Outils d'appui pour les indicateurs ACI

## FICHE PRATIQUE n° 1.6

AXE I  
ACCES AUX SOINS

AXE II

AXE III

F

V

CSTM – Contrat de Solidarité Territoriale Médecin

OPTIONNEL



CONTACT FEMASCO

contact@femasco-bfc.fr

INDICATEUR	DETAILS	CONDITIONS et REMUNERATION
Accueil dans la structure d'au moins 1 médecin ayant signé un <b>CONTRAT DE SOLIDARITE-TERRITORIALE MEDECIN</b>	Article 7 de la Convention Médicale : <i>Contrat ayant pour objet d'inciter les médecins n'exerçant pas dans une zone en difficulté ou déficitaire à y consacrer une partie de leur activité libérale. Engagement à réaliser au moins 10 jours dans une zone en difficulté, sur une période de 3 ans, en contrepartie duquel le médecin perçoit une aide à l'activité correspondant à 10% des honoraires de cette activité et de la prise en charge des frais de déplacement.</i>	<b>200 points fixes</b>
<b>JUSTIFICATIFS</b>	<input type="checkbox"/> Liste des professionnels ayant réalisé des vacations au sein de la MSP dans le cadre d'un CSTM <input type="checkbox"/> Production de la copie du CSTM	Nom, prénom, numéro AM, numéro RPPS, profession médicale ou spécialité médicale, temps moyen hebdomadaire de présence au sein de la MSP.
<b>OUTILS</b>	<b>DETAILS</b>	<b>Où le trouver ?</b>
<input type="checkbox"/> PDF AM contrat type <input type="checkbox"/> PDF AM fiche_cstm		<a href="#">Cliquez pour ouvrir le lien</a> <b>DOSSIERS SUR DEMANDE</b>
<b>POUR ALLER PLUS LOIN</b>		
<input type="checkbox"/> PDF AM Aides installation médecin	Article Assurance Maladie	<b>DOSSIERS SUR DEMANDE</b>

# Outils d'appui pour les indicateurs ACI

## FICHE PRATIQUE n° 1.7

**AXE I**  
**ACCES AUX SOINS**

**AXE II**

**AXE III**

**F**

**V**

**Missions de santé publique**

**OPTIONNEL**

### CONTACT FEMASCO

contact@femasco-bfc.fr  
t.ballandras@femasco-bfc.fr  
c.jeanney@femasco-bfc.fr



INDICATEUR	DETAILS	CONDITIONS et REMUNERATION
Réalisation de <b>MISSIONS DE SANTE PUBLIQUE</b> à choisir dans la liste des thèmes listés ou s'inscrivant en cohérence avec les objectifs du projet régional de santé (PRS).	<p>2 missions maximum peuvent être valorisées. La présence d'IPA est valorisée pour la réalisation de 2 missions.</p> <p>Thématiques de santé publique listées à l'ACI :</p> <ul style="list-style-type: none"> <li>• Actions en faveur d'une amélioration de la couverture vaccinale,</li> <li>• Lutte contre la tuberculose,</li> <li>• Surpoids et obésité chez l'enfant,</li> <li>• Souffrance psychique et conduites addictives chez les adolescents de 12 à 25 ans,</li> <li>• Prévention du suicide,</li> <li>• Prévention spécifique en direction des personnes âgées pour les régions hors PAERPA,</li> <li>• Prévention périnatale et suivi des femmes en situation de précarité,</li> <li>• Education thérapeutique et éducation à la santé.</li> </ul>	<p><b>350 points variables</b></p> <p><i>Proratisé sur la base de 4000 patients</i></p> <p><b>Bonus si IPA</b></p> <p><i>200 pts fixes pour 2 missions</i></p>
<b>JUSTIFICATIFS</b>	Fonction de l'annexe au contrat signé qui précise le contenu, les modalités de mise en œuvre de la mission et les justificatifs.	Eventuellement, détail contenu
<b>OUTILS</b>	<b>DETAILS</b>	<b>Où le trouver ?</b>
<input type="checkbox"/> <b>PDF</b> Fiches : 1 à 6	6 fiches thématiques et une fiche générale : vaccination / 2 obésité enfant / 3 Prévention suicide / 4 ETP / 5 personne âgée / 6 périnatalité / 7 générale	<b>DOSSIERS SUR DEMANDE</b>
<input type="checkbox"/> <b>PTT</b> Démarche projet	Eléments de méthodologie de la démarche projet	
<b>POUR ALLER PLUS LOIN</b>		
<input type="checkbox"/> <b>CAPITALISATION</b>	Accompagnement à la capitalisation des actions de santé publique	<i>Sur demande</i>

# Outils d'appui pour les indicateurs ACI

## FICHE PRATIQUE n° 1.8



**AXE I**  
**ACCES AUX SOINS**

**AXE II**

**AXE III**

F

V

**Implication des usagers**

**OPTIONNEL**



**Modifié 2022**

**CONTACT FEMASCO**

contact@femasco-bfc.fr

c.vaananen@femasco-bfc.fr

INDICATEUR	DETAILS	CONDITIONS et REMUNERATION
<b>IMPLICATION DES USAGERS</b>		Les 2 niveaux se cumulent
Niveau 1	Mise en place d'outils ou actions visant à consulter, informer et sensibiliser les usagers sur les services offerts par la structure mais aussi dans le cadre de son parcours de soins. Il s'agit entre autres de permettre d'évaluer la satisfaction et les besoins exprimés par les patients (modalités d'accueil, de contact avec la structure, etc...),	<b>200 points fixes</b>
Niveau 2	Mise en place d'outils ou actions visant à la co-construction, le partenariat, la codécision entre la structure et les usagers.	<b>300 points variables</b>
<b>JUSTIFICATIFS</b>	<input type="checkbox"/> N1 : Tout document attestant de la mise en place d'outils et/ou d'actions (ex. N1: questionnaire, affichages, site internet...) <input type="checkbox"/> N2 : Référent usager, comité d'usagers, médiateur...	<a href="#">Trame AM pour justificatif niveau 1</a>  <a href="#">Trame AM pour justificatif niveau 2</a>
<b>OUTILS</b>	<b>DETAILS</b>	<b>Où le trouver ?</b>
<input type="checkbox"/> PDF QU Satif-basic_v2022 <input type="checkbox"/> PDF QU2022 COMM-MSP <input type="checkbox"/> PDF Guide-implication-usagers	Questionnaires usagers – différentes thématiques, <i>Proposé annuellement sur appel à participation</i>  <b>FECOP</b>	<i>Appel à candidature annuel</i>  <b>DOSSIERS SUR DEMANDE</b>
<b>POUR ALLER PLUS LOIN</b>		
<input type="checkbox"/> Clips vidéo pour écran <input type="checkbox"/> Site internet <input type="checkbox"/> Site France Asso Santé <input type="checkbox"/> PDF HAS -usagers-maisons-centres-territoires-sante	Différentes thématiques SP et fonctionnement (En cours de révision) <a href="http://www.france-assos-sante.org">www.france-assos-sante.org</a>	<i>Sur demande</i>  <i>Sur demande</i>  <b>DOSSIER</b>

# Outils d'appui pour les indicateurs ACI

## FICHE PRATIQUE n° 1.9



**AXE I**  
**ACCES AUX SOINS**

**AXE II**

**AXE III**

**F**

**V**

Participation au SAS

**OPTIONNEL**



Nouveauté  
2022

**CONTACT FEMASCO**

contact@femasco-bfc.fr

INDICATEUR	DETAILS	CONDITIONS et REMUNERATION
Soins non programmés en lien avec le dispositif de <b>SERVICE d'ACCES AUX SOINS (SAS)</b>	<ul style="list-style-type: none"> <li>- 1. Au moins 50% des médecins participent au dispositif SAS dans les conditions définies par la convention médicale.</li> <li>- 2. L'ensemble des médecins participent au dispositif SAS</li> <li>- 3. La MSP prend en charge toutes les sollicitations du régulateur du SAS</li> </ul>	<p><b>100 points fixes</b></p> <p>ou</p> <p><b>200 points fixes</b></p>

JUSTIFICATIFS		
<input type="checkbox"/> Liste des médecins inscrits au SAS		PS associés ou vacataires

OUTILS	DETAILS	Où le trouver ?
<input type="checkbox"/> PDF Solidarites_Sante_Gouv infoSAS 2021		<b>DOSSIERS SUR DEMANDE</b>

POUR ALLER PLUS LOIN		
<input type="checkbox"/> <b>SAS</b> – site du Ministère de la Santé et de la Prévention	<p>Tout savoir sur le SAS</p> <p>Rémunération des professionnels du SAS</p> <p>Plateforme numérique nationales</p> <p>SAS : le vrai/faux</p>	<a href="#">Cliquez pour ouvrir le lien</a>

# Outils d'appui pour les indicateurs ACI

## FICHE PRATIQUE n° 2.1

AXE I

AXE II  
TRAVAIL EN EQUIPE

AXE III

F

V

Fonction de coordination

SOCLE prérequis



Revalorisé  
2022

CONTACT FEMASCO

contact@femasco-bfc.fr  
c.vaananen@femasco-bfc.fr

INDICATEUR	DETAILS	CONDITIONS et REMUNERATION
<p>Temps identifié et dédié à cette fonction</p> <p><i>Personne exerçant au sein de la structure ou du personnel recruté spécifiquement</i></p>	<p>Notamment pour les missions suivantes</p> <ul style="list-style-type: none"> <li>• animation de la coordination interprofessionnelle,</li> <li>• coordination des parcours et des dossiers patients,</li> <li>• suivi de l'utilisation du système d'information et organisation du travail de production des données de santé,</li> <li>• relation avec les institutions ou collectivités.</li> </ul>	<p style="text-align: center;"><b>1000 points fixes</b> <b>+1700 points variables</b> <b>puis 1100 points variables</b></p>
JUSTIFICATIFS	<input type="checkbox"/> Document attestant de la mise en place de la fonction de coordination	Contrat de travail, fiche de poste, etc...
OUTILS	DETAILS	Où le trouver ?
<input type="checkbox"/> PDF exemple répartition Fonctions COORD <input type="checkbox"/> WORD Exemple de fiche de poste <input type="checkbox"/> PDF Exemple de contrat de travail <input type="checkbox"/> Formation PACTE	<p>Répartition des fonctions de coordination</p> <p>Formation en e-learning et présentiel sur 18 mois</p>	<p><b>DOSSIERS SUR DEMANDE</b></p> <p><i>Appel à candidature annuel</i></p>
POUR ALLER PLUS LOIN		
<input type="checkbox"/> Guide coord AVEC Santé <input type="checkbox"/> CCN_Cabinets_Médicaux v2018	<input type="checkbox"/> PDF AVEC Guide-coordination-22	<p><b>DOSSIERS SUR DEMANDE</b></p>

# Outils d'appui pour les indicateurs ACI

## FICHE PRATIQUE n° 2.2

AXE I

AXE II  
TRAVAIL EN EQUIPE

AXE III

F

V

Protocoles pluriprofessionnels

SOCLE

### CONTACT FEMASCO

contact@femasco-bfc.fr  
c.vaananen@femasco-bfc.fr



INDICATEUR

DETAILS

CONDITIONS et  
REMUNERATION

**PROTOCOLES PLURIPROFESSIONNELS** établis pour la prise en charge et le suivi des patients présentant une pathologie nécessitant l'intervention coordonnée des différents professionnels de santé et en priorité sur les thèmes listés\*.

*Une étude au cas par cas pour 1 protocole hors de cette liste sera faite.*

- Etablis sur l'expérience et les compétences des professionnels concernés,
- Conformes aux recommandations élaborées par les agences sanitaires (HAS, l'ANSM, Santé Publique France, etc.),
- Répondant à un vrai besoin,
- Adaptés à chaque équipe.
- Formalisation et harmonisation des pratiques existantes,
- Simples et facilement consultables lors des soins,
- Rôles et moments d'intervention de chaque professionnel impliqué dans la prise en charge, interactions (qui fait quoi quand ?)
- Réactualisation régulière.

**100 points fixes**

par protocole

8 PPP max

(800 points max)

*bonus si IPA*

*40 pts fixes par protocole*

JUSTIFICATIFS

Chacun des protocoles élaborés

OUTILS

DETAILS

Où le trouver ?

PDF AVEC Guide Protocoles 2019

Guide Avec Santé : **Comment rédiger un protocole pluriprofessionnel ?**

**DOSSIERS SUR DEMANDE**

PDF support protocole

Guide ARS Assurance Maladie FeMaSCo : **Guide méthodologique pour la rédaction d'un protocole pluriprofessionnel**

WORD Trame PPP

Exemple de trame de protocole

POUR ALLER PLUS LOIN

CONTACTS

Références HAS

Guides Plaies chroniques / AVK / Diabète /  
Insuffisance respiratoire / Lombalgie / Vaccination /  
HTA

Liens vers sources



# Outils d'appui pour les indicateurs ACI

## FICHE PRATIQUE n° 2.3

AXE I

AXE II  
TRAVAIL EN EQUIPE

AXE III

F

V

Réunions de concertation pluriprofessionnelle - RCP

SOCLE



### CONTACT FEMASCO

contact@femasco-bfc.fr  
c.vaananen@femasco-bfc.fr

INDICATEUR	DETAILS	CONDITIONS et REMUNERATION
<b>REUNIONS DE CONCERTATION PLURIPROFESSIONNELLE</b>		
	<ul style="list-style-type: none"> <li>Au moins 6 réunions par an,</li> <li>Nombre de situations à étudier, déterminé sur la base de : 5% des patients de la MSP en ALD et 5% des patients de la MSP de + de 75 ans non ALD</li> <li>Situations relevant des problématiques visées par le texte*,</li> <li>Compte-rendu intégré dans le dossier informatisé du patient.</li> <li>Proratisation de la rémunération au regard de l'atteinte de ces différents éléments.</li> </ul>	<p><b>1000 points fixes</b></p> <p><b>+200 points variables</b></p> <p><i>bonus si IPA</i></p> <p><i>200 pts variables</i></p>
<b>JUSTIFICATIFS</b>	<input type="checkbox"/> <u>Calendrier</u> des réunions précisant pour chaque réunion le <u>nombre</u> de dossiers examinés.	<p>A sa demande, mise à disposition du service médical de l'assurance maladie des comptes rendus des réunions de concertation anonymisés.</p>
OUTILS	DETAILS	Où le trouver ?
<input type="checkbox"/> <b>PDF</b> RCP1 Diversité des pratiques (2019)	Présentation RCP	<b>DOSSIERS SUR DEMANDE</b>
<input type="checkbox"/> <b>PDF</b> RCP2 Tuto cible RCP	Méthode d'extraction et de calcul de la cible RCP	
<input type="checkbox"/> <b>PDF</b> RCP3 Dimension territoriale	Intégration des RCP à l'échelle du territoire	
<input type="checkbox"/> <b>EXCEL</b> exemple d'outil de suivi	Fiche patient de préparation RCP ; Calendrier des RCP	
POUR ALLER PLUS LOIN		
<input type="checkbox"/> <b>PDF</b> Livret RCP APMSL	Organiser une RCP – 56p	<b>DOSSIERS SUR DEMANDE</b>

# Outils d'appui pour les indicateurs ACI

## FICHE PRATIQUE n° 2.4

AXE I

AXE II  
TRAVAIL EN EQUIPE

AXE III

F

V

Formation des jeunes professionnels de santé

OPTIONNEL



CONTACT FEMASCO

contact@femasco-bfc.fr

Revalorisé  
2022

INDICATEUR	DETAILS	CONDITIONS et REMUNERATION
<b>FORMATION DES JEUNES PROFESSIONNELS DE SANTE</b> selon les modalités propres à chaque profession.	Au moins 2 stages par an, et valorisation jusqu'à 4 stages, quelle que soit la profession de santé	<b>225 points fixes</b> par stage (900 points max)
<b>JUSTIFICATIFS</b>	<input type="checkbox"/> Attestations de stages ou conventions	précisant nom du stagiaire, profession concernée et dates de réalisation du stage.
OUTILS	DETAILS	Où le trouver ?
<input type="checkbox"/> L'attestation de stage	Attestations tamponnée de l'université à compléter et signer pour chaque stagiaire	<b>Auprès de l'UFR</b>
POUR ALLER PLUS LOIN		
<input type="checkbox"/> Pourquoi devenir maître de stage	Article sur le site du conseil national de l'ordre des médecins	<a href="#">Cliquez pour ouvrir le lien</a>

# Outils d'appui pour les indicateurs ACI

## FICHE PRATIQUE n° 2.5

AXE I

AXE II  
TRAVAIL EN EQUIPE

AXE III

F

V

Coordination externe

OPTIONNEL



### CONTACT FEMASCO

contact@femasco-bfc.fr  
t.ducarroz@femasco-bfc.fr

INDICATEUR	DETAILS	CONDITIONS et REMUNERATION
Mise en place d'une <b>PROCEDURE définissant la TRANSMISSION DES DONNEES DE SANTE</b> nécessaires à la prise en charge des patients vers des professionnels de santé extérieurs, des services et établissements sanitaires, des structures et services médico-sociaux, des intervenants sociaux dans le respect de la réglementation.	Il s'agit notamment du VMS complété par les informations, recueillies par les autres professionnels de santé de la MSP, nécessaires à la continuité de la prise en charge.	<b>200 points variables</b>
<b>JUSTIFICATIFS</b>	<input type="checkbox"/> Document attestant de la mise en place des procédures de transmission des données de santé pour la prise en charge des patients	Capacité du LM/SI à générer le VMS (Volet médicale de synthèse)  Attestation du fournisseur du LM/SI
<b>OUTILS</b>	<b>DETAILS</b>	<b>Où le trouver ?</b>
<input type="checkbox"/> <b>PDF</b> Article VMS et forfait 2022		<b>DOSSIERS SUR DEMANDE</b>
<b>POUR ALLER PLUS LOIN</b>		
<input type="checkbox"/> <b>PDF</b> Agence du Numérique en Santé VMS 2013 <input type="checkbox"/> <b>PDF</b> HAS VMS 2012		

# Outils d'appui pour les indicateurs ACI

## FICHE PRATIQUE n° 2.6



AXE I

AXE II  
TRAVAIL EN EQUIPE

AXE III

F

V

Démarche qualité

OPTIONNEL



Nouveauté  
2022

CONTACT FEMASCO

contact@femasco-bfc.fr  
c.vaananen@femasco-bfc.fr

INDICATEUR	DETAILS	CONDITIONS et REMUNERATION
Démarche qualité		
<input type="checkbox"/> Niveau 1	Diagnostic de maturité	100 points fixes
<input type="checkbox"/> Niveau 2	Planification et mise en œuvre d'une démarche d'amélioration de la qualité	200 points variables
<input type="checkbox"/> Niveau 3	Production de résultats et les conclusions	300 points variables

JUSTIFICATIFS		
	<input type="checkbox"/> Tout document attestant de l'état d'avancement de la démarche qualité dans une des thématiques : <ul style="list-style-type: none"> <li>• continuité des soins (<i>organisation du cabinet, sortie d'hospitalisation, ...</i>)</li> <li>• situations médico-sociales (<i>approches populationnelles</i>)</li> <li>• collaboration et coordination pluri professionnelles autour de certains patients complexes nécessitant plusieurs intervenants (<i>soins médicaux, infirmiers, kiné...</i>), de situations à risque comme la sortie immédiate d'hospitalisation,...</li> <li>• délégation et coordination pluri professionnelles autour de certaines pathologies (<i>protocoles pluri professionnels</i>)</li> <li>• accès aux soins (<i>plages d'ouverture, plages dédiés aux soins non programmés, participation à une CPTS, mise en œuvre de protocoles nationaux voire de protocoles locaux, ...</i>)</li> <li>• actions de prévention en l'absence de pathologie (<i>vaccination, éducation pour la santé, dépistages...</i>) ou visant à compléter une prise en charge curative (<i>éducation thérapeutique</i>).</li> </ul>	<a href="#">Trame AM pour justificatif niveau 1</a>  <a href="#">Trame AM pour justificatif niveau 2</a>  <a href="#">Trame AM pour justificatif niveau 3</a>

OUTILS	DETAILS	Où le trouver ?
<input type="checkbox"/> PDF Atelier démarche qualité	Histoire et principe de la démarche qualité	DOSSIERS SUR DEMANDE
<input type="checkbox"/> PDF RAP matrice de maturité	Outil de diagnostic général	
<input type="checkbox"/> PDF Fiche récap RAP	Fiche synthétique	
<input type="checkbox"/> PDF Trame matrice de maturité Action SP	Diagnostic pour une action de santé	
<input type="checkbox"/> PDF Méthodologie de projet ... (et bien plus encore...)	Présentation de la méthodologie de projet	

### POUR ALLER PLUS LOIN

<input type="checkbox"/> PDF Guide d'autoévaluation INPES	Description	Liens vers sources
---	-------------	--------------------

# Outils d'appui pour les indicateurs ACI

## FICHE PRATIQUE n° 2.7



AXE I

AXE II  
TRAVAIL EN EQUIPE

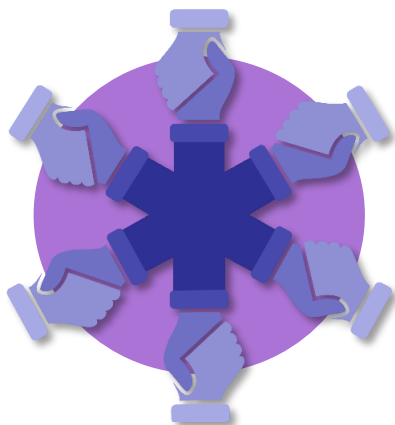
AXE III

F

V

Protocoles nationaux de coopération

OPTIONNEL



Nouveauté  
2022

### CONTACT FEMASCO

contact@femasco-bfc.fr  
c.vaananen@femasco-bfc.fr

INDICATEUR	DETAILS	CONDITIONS et REMUNERATION
<b>PROTOCOLES NATIONAUX DE COOPERATION:</b> Inscription à moins un des 6 protocoles auprès de l'ARS.		<b>100 points fixes</b> par protocole
<b>JUSTIFICATIFS</b>	<input type="checkbox"/> Tout document attestant de l'inscription à moins un des 6 protocoles auprès de l'ARS	
OUTILS	DETAILS	Où le trouver ?
<input type="checkbox"/> PDF Protocoles de coopération	Tableau des 6 protocoles de coopération	<b>DOSSIERS SUR DEMANDE</b>
<input type="checkbox"/> PDF Dans la famille protocoles	Présentation générale des types de protocoles	
POUR ALLER PLUS LOIN		
Textes JO	Description	
Les 6 protocoles de coopération	Vidéo YouTube AvecSanté	<a href="https://youtu.be/-zc0YbFzZf0">https://youtu.be/-zc0YbFzZf0</a>

# Outils d'appui pour les indicateurs ACI

## FICHE PRATIQUE n° 2.8



AXE I

AXE II  
TRAVAIL EN EQUIPE

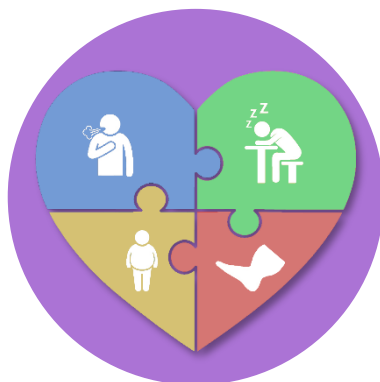
AXE III

F

V

Parcours insuffisance cardiaque

OPTIONNEL



Nouveauté  
2022

CONTACT FEMASCO

contact@femasco-bfc.fr

INDICATEUR	DETAILS	CONDITIONS et REMUNERATION
<b>PARCOURS INSUFFISANCE CARDIAQUE</b>	Intégration de patients dans le parcours avec suivi notamment des informations concernant le nombre de patients insuffisants cardiaques, du nombre de patients insuffisants cardiaques « incidents », du nombre de patients nouvellement diagnostiqués au décours de l'implémentation du programme d'accompagnement...	<b>100 points variables</b>
<b>JUSTIFICATIFS</b>	<input type="checkbox"/> Tout document comprenant les indicateurs cités <ul style="list-style-type: none"> <li>• Attestation sur l'honneur</li> <li>• Protocole</li> <li>• Indicateurs</li> </ul>	Documents attestant de l'intégration dans le parcours et comprenant notamment les informations concernant : Le nombre de patients insuffisants cardiaques Le nombre de patients insuffisants cardiaques « Incidents » Le nombre de patients nouvellement diagnostiqués au décours de l'implémentation du programme
OUTILS	DETAILS	Où le trouver ?
<input type="checkbox"/> PDF AM-Assuré Insuffisance cardiaque <input type="checkbox"/> PDF HAS arbo-parcours_de_soins IC <input type="checkbox"/> PDF HAS guide_parcours_de_soins_IC <input type="checkbox"/> PDF HAS points critiques IC <input type="checkbox"/> PDF Parcours dans le réseau ERIC (71)		<b>DOSSIERS SUR DEMANDE</b>

# Outils d'appui pour les indicateurs ACI

## FICHE PRATIQUE n° 2.9



AXE I

AXE II  
TRAVAIL EN EQUIPE

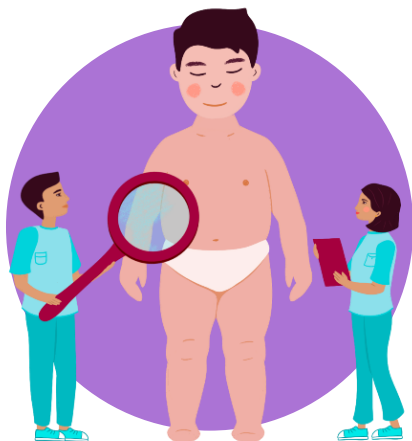
AXE III

F

V

Parcours enfants en surpoids ou obésité

OPTIONNEL



CONTACT FEMASCO

contact@femasco-bfc.fr

Nouveauté  
2022

INDICATEUR	DETAILS	CONDITIONS et REMUNERATION
<p><b>COORDINATION D'UN PARCOURS « SURPOIDS OU OBESITE DE L'ENFANT »</b></p> <p>La structure inscrit sa participation dans un parcours visant à accompagner les enfants en situation de surpoids ou d'obésité commune non compliquée ou présentant des facteurs de risque d'obésité, tel que défini dans le code de la santé publique :</p> <p>Ce parcours permet la mise en œuvre d'un parcours d'accompagnement réalisé par les Maisons de Santé Pluriprofessionnelles pour les enfants, de 3 à 12 ans inclus, en situation de surpoids ou d'obésité. Il comprend un bilan d'activité physique ainsi que des séances de suivi diététique et psychologique.</p>	<p><input type="checkbox"/> NON si la MSP participe au parcours national « MRTC » Mission Retrouve Ton Cap</p>	<p><b>100 points fixes</b></p> <p>1. La structure répond à <b>1 seule mission de santé publique</b> sur :</p> <ul style="list-style-type: none"> <li>- la thématique « Surpoids et obésité chez l'enfant » <b>ET</b> remplit l'indicateur coordination d'un parcours « Surpoids ou obésité de l'enfant » : <b>100 points</b></li> <li>- les autres thématiques et remplit l'indicateur coordination d'un parcours « Surpoids ou obésité de l'enfant » : <b>0 point</b></li> </ul> <p>2. La structure répond à <b>2 missions de santé publique ou plus</b> quelle que soit la thématique et remplit l'indicateur coordination d'un parcours « Surpoids ou obésité de l'enfant » : <b>100 points</b></p>
JUSTIFICATIFS		
OUTILS	DETAILS	Où le trouver ?
<ul style="list-style-type: none"> <li><input type="checkbox"/> PDF AM_Arbo_mission_retrouve_ton_cap</li> <li><input type="checkbox"/> GIF AM Infographie obésité infantile -2023.gif</li> <li><input type="checkbox"/> PDF AM-Assuré Prévention surpoids et obésité enfant</li> <li><input type="checkbox"/> PDF HAS parcours_surpoids_obesite_role_PDS</li> <li><input type="checkbox"/> PDF HAS fiche_parcours_surpoids_et_obesite_enfants_adolescents</li> <li><input type="checkbox"/> PDF HAS guide_parcours_surpoids_et_obesite_enfants_adolescents</li> <li><input type="checkbox"/> PDF HAS synthese_parcours_surpoids_et_obesite_enfants_adolescents</li> <li><input type="checkbox"/> DOSSIER exemples d'outils MSP de l'Arconce (71)</li> </ul>	<p>Logigramme PEC MRTC</p>	<p><b>DOSSIERS SUR DEMANDE</b></p>



# Outils d'appui pour les indicateurs ACI

## FICHE PRATIQUE n° 3.1

AXE I

AXE II

AXE III  
SYSTEME d'INFORMATION

F

V

SI-Logiciel labélisé niveau 1

SOCLE prérequis

### CONTACT FEMASCO

contact@femasco-bfc.fr  
t.ducarroz@femasco-bfc.fr



INDICATEUR	DETAILS	CONDITIONS et REMUNERATION
<b>LOGICIEL METIER</b> labellisé par l'ASIP santé	Mise en place d'un système d'information labellisé e-santé par l'Agence du Numérique en Santé (ANS) de niveau « standard »  Dossiers des patients informatisés et partagés, au moyen d'habilitations différenciées, entre les professionnels de santé intervenant dans la prise en charge du patient.	<b>500 points fixes</b> <b>200 points par PDS</b> Jusqu'à 16 PDS <b>100 points par PDS</b> A compté du 17ème PDS

JUSTIFICATIFS		
	<input type="checkbox"/> Copie des factures du logiciel, bons de commande ou contrats d'abonnement, de maintenance ou de location signifiant que le logiciel est labellisé ASIP, et date d'acquisition	<input type="checkbox"/> Demander l'attestation au prestataire

OUTILS	DETAILS	Où le trouver ?
<input type="checkbox"/> <b>LIEN</b> Liste des logiciels labélisés		<a href="https://esante.gouv.fr/offres-services/label-esante/solutions-labellisees">https://esante.gouv.fr/offres-services/label-esante/solutions-labellisees</a>
<input type="checkbox"/> <b>EXCEL</b> Logiciels labellisés liste 2020		<b>DOSSIERS SUR DEMANDE</b>

POUR ALLER PLUS LOIN		
Sources	Description	Liens vers sources

# Outils d'appui pour les indicateurs ACI

## FICHE PRATIQUE n° 3.2

AXE I

AXE II

AXE III  
SYSTEME D'INFORMATION

F

V

SI-Logiciel labélisé niveau 2

OPTIONNEL



### CONTACT FEMASCO

contact@femasco-bfc.fr  
t.ducarroz@femasco-bfc.fr

INDICATEUR	DETAILS	CONDITIONS et REMUNERATION
<b>LOGICIEL METIER</b> labellisé par l'ASIP santé	Mise en place d'un système d'information labellisé e-santé par l'Agence du Numérique en Santé (ANS) de niveau « avancé »	<b>100 points fixes</b> Cumulé avec niveau standard

JUSTIFICATIFS		
	<input type="checkbox"/> Document attestant de la labélisation de l'ANS et du niveau « avancé » <input type="checkbox"/> Date d'acquisition du logiciel <input type="checkbox"/> Copie des factures du logiciel	<input type="checkbox"/> Demander l'attestation au prestataire

OUTILS	DETAILS	Où le trouver ?
<input type="checkbox"/> <b>LIEN</b> Liste des logiciels labélisés <input type="checkbox"/> <b>EXCEL</b> Logiciels labellisés liste 2020		<a href="https://esante.gouv.fr/offres-services/label-esante/solutions-labellisees">https://esante.gouv.fr/offres-services/label-esante/solutions-labellisees</a> <b>DOSSIERS SUR DEMANDE</b>

POUR ALLER PLUS LOIN		
Sources	Description	Liens vers sources

# Outils d'appui pour les indicateurs ACI

## FICHE PRATIQUE n° 4.1

AXE I

AXE II

AXE III

F

V

IPA

OPTIONNEL



CONTACT FEMASCO

contact@femasco-bfc.fr

Nouveauté  
2022

INDICATEUR	DETAILS	CONDITIONS et REMUNERATION
<p><b>IPA</b></p> <p>Sur Missions de santé publique Sur Protocoles pluri-professionnels Sur Concertation pluri-professionnelle Et Dispositif d'aide au démarrage de l'activité salariée d'infirmier exclusif IPA</p>	<p><b>BONUS</b> si la structure intègre parmi ses professionnels de santé un <b>Infirmier en pratique avancée (IPA) libéral ou salarié</b></p>	<p>+ 200 points fixes pour 2 missions + 40 points fixes par protocole + 200 points variables <b>Jusqu'à 27 000 € sur 2 ans</b></p>
<b>JUSTIFICATIFS</b>	<input type="checkbox"/> Liste des pièces à transmettre	Eventuellement, détail contenu
<b>OUTILS</b>	<b>DETAILS</b>	<b>Où le trouver ?</b>
<p><input type="checkbox"/> PDF dgos_flyer_IPA 2018</p> <p><input type="checkbox"/> PDF fiche-IPA 2019-stdc</p>		<b>DOSSIERS SUR DEMANDE</b>
<b>POUR ALLER PLUS LOIN</b>		<b>CONTACTS</b>
<input type="checkbox"/> PDF dgos_presentation_IPA		

## DOCUMENTS DE REFERENCE

La rémunération forfaitaire des maisons de santé pluriprofessionnelles (MSP) 23 novembre 2023

<https://www.ameli.fr/paris/exercice-coordonne/exercice-professionnel/remunerations-forfaitaires-organisations-exercice-coordonne/remuneration-des-maisons-de-sante-pluriprofessionnelles>

Accord conventionnel interprofessionnel des maisons de santé – Texte officiel (PDF)

<https://www.ameli.fr/sites/default/files/Documents/707164/document/arrete-24-juillet-2017-portant-approbation-de-laccord-conventionnel-interpro-relatif-aux-structures-de-sante-pluripro.pdf>

Calculatrice ACI- Maison de Santé

<https://calculatrice-maisondesante.ameli.fr/>

Guide méthodologique ACI - Structures pluriprofessionnelles (PDF)

<https://www.ameli.fr/sites/default/files/Documents/guide-methodo-ACI-structure-pluripo.pdf>

Guide des indicateurs ACI pour la rémunération des structures pluriprofessionnelles (PDF)

<https://www.ameli.fr/sites/default/files/Documents/guide-indicateurs-aci-remuneration-structures-pluripro.pdf>